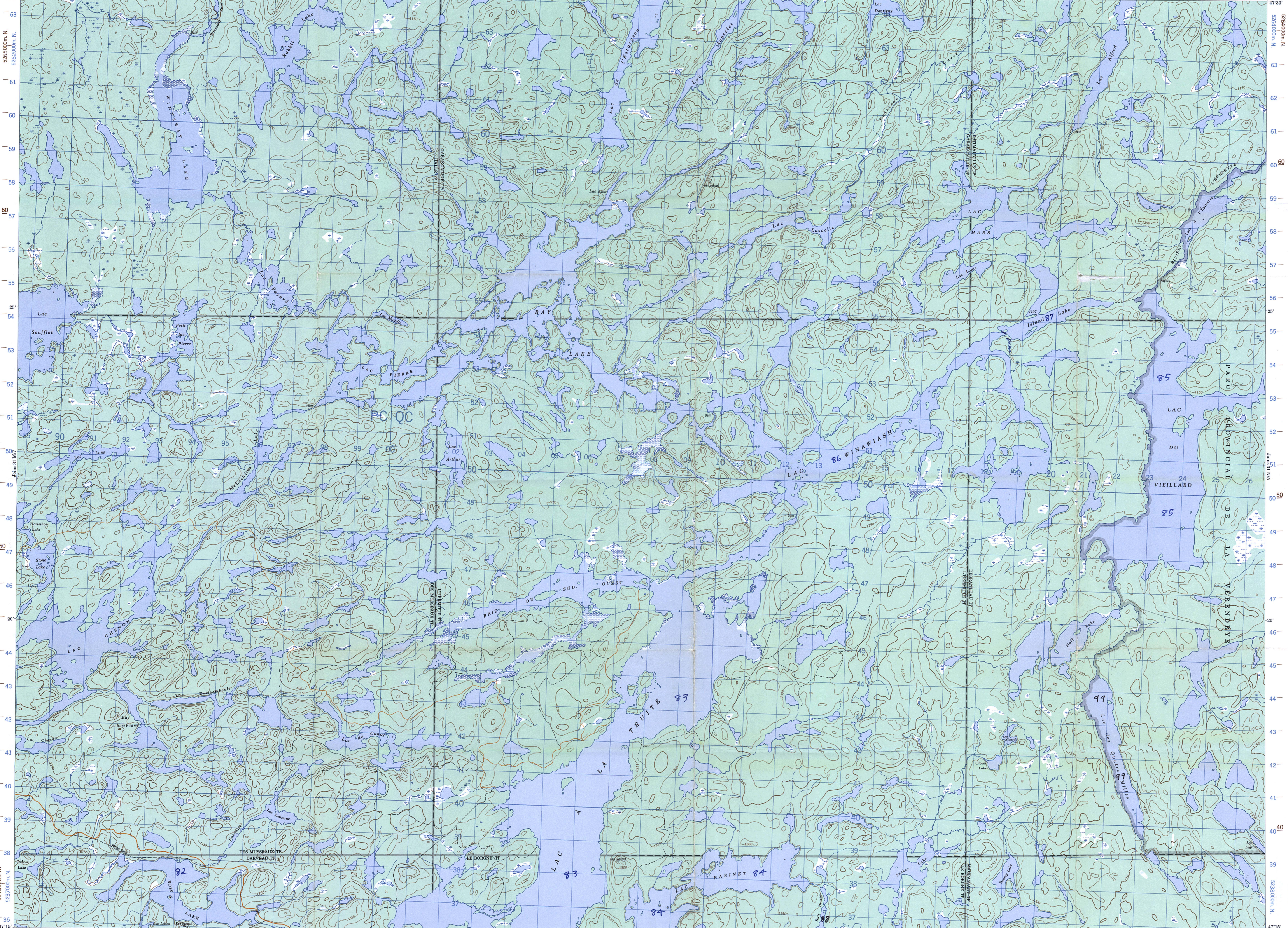
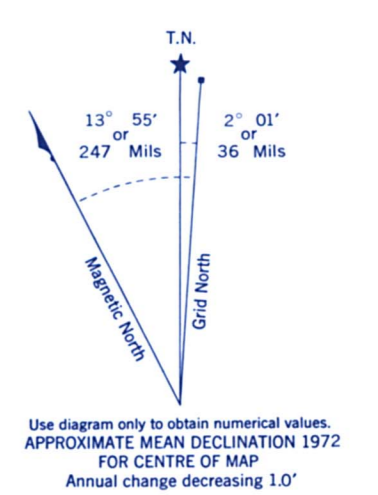
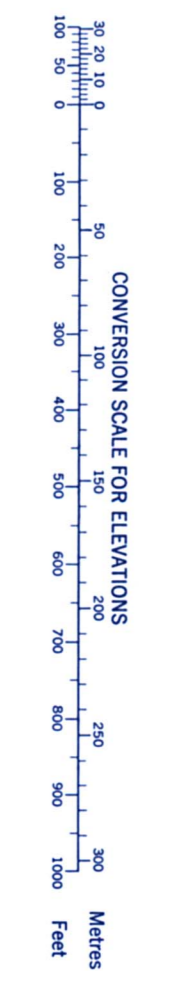


CANADA
 Juin 31 M/8
 15'

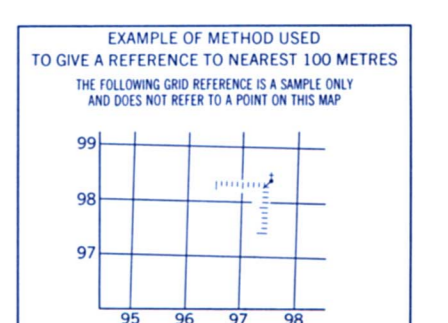
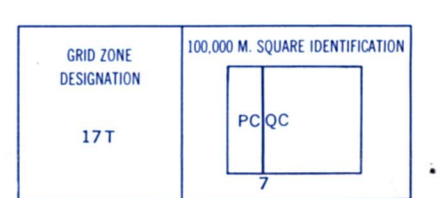
EDITION 2



Refer to this map as: 31 M/8 EDITION 2 MCE SERIES A 761



ONE THOUSAND METRE UNIVERSAL TRANSVERSE MERCATOR GRID ZONE 17



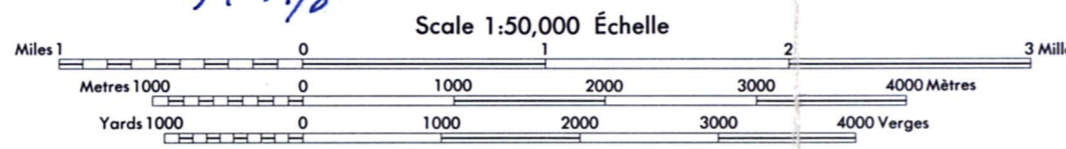
REFERENCE POINT	CHURCH (see above)
EASTING: Road number on grid line immediately to left of point	97
Estimate tenths of a square from this line toward to point	5
NORTHING: Road number on grid line immediately below point	98
Estimate tenths of a square from this line toward to point	4
EXAMPLE MILITARY GRID REFERENCE: 979804	

BROWN NUMBERED TICKS INDICATE THE 1000 METRE U.T.M. GRID ZONE 18

26456-ENQUÊTE KIPAWA (PROJET 1)
 YOUNG, NORMAN - 1980
 DOSSIER DES ENQUÊTES EN MILIEU AMÉRINDIEN

Enquête Norman Young
 Kipawa I
 1980

LAC WINAWIASH
 TÉMISCAMINGUE COUNTY - COMTÉ DE TÉMISCAMINGUE
 QUÉBEC
 31 M/8
 Scale 1:50,000 Echelle



Produced by the SURVEYS AND MAPPING BRANCH, DEPARTMENT OF ENERGY, MINES AND RESOURCES. Based on aerial photographs taken in 1961. Culture check 1970. Printed 1973.

Roads:
 loose or stabilized surface, all weather - graver aggloméré, toute saison
 loose surface, dry weather and unclassified streets - route hors classe
 cart track - sentier ou portage
 t rail or portage - sentier ou portage

This Provisional Map is equivalent to a standard map in accuracy of content.

Cette carte provisoire équivaut à une carte régulière au point de vue de précision de l'information.

Some names on this map are not yet official. Consultation or additions are invited by the Surveys and Mapping Branch.

Certains noms inscrits sur cette carte ne sont pas encore officiels. La Direction des levés et du cartage saurait être au public de lui signaler correction et additions.

CONTOUR INTERVAL 50 FEET (Elevations in feet above Mean Sea Level North American Datum 1927 Transverse Mercator Projection)

ÉCARTILLES DES COURBES DE PIEDS (Elevations en pieds au-dessus du niveau moyen de la mer Système de référence géodésique nord-américain, 1927 Projection transverse de Mercator)

Éditée par la DIRECTION DES LEVÉS ET DE LA CARTOGRAPHIE, MINISTÈRE DE L'ÉNERGIE, DES MINES ET DES RESSOURCES. Basé sur 3 ans à l'échelle de photographies aériennes prises en 1961. Vérification des ouvrages en 1970. Imprimé en 1973.

© Canada 1973. Tous droits réservés